

ASS[®] MAXI

Ausgabe 03/04

Edition 03/04



Für Drahtseile aus Edelstahl
von 12 bis 26 mm Durchmesser.

For stainless steel wire ropes
diameter 12 up to 26 mm.



QUALITÄT AUS EDELSTAHL

TERMINALDURCHMESSER VOR/NACH DEM VERPRESSEN BZW. AUFWALZEN:
DIAMETER OF THE TERMINAL BEFORE/AFTER PRESSING OR SWAGING:

Seil-Ø rope-Ø mm	Innen-Ø internal Ø d ₃ mm	Außen-Ø/outside-Ø d ₂	
		vorher/before mm	nachher/after mm
12	12,5	20,0	17,60 – 17,80
14	14,8	25,0	22,00 – 22,23
16	17,0	28,0	25,15 – 25,40
19	20,0	34,5	31,44 – 31,75
22	23,5	40,5	36,20 – 36,50
26	27,5	46,0	40,97 – 41,28

BRUCHLASTEN

MINIMUM BREAKING LOADS

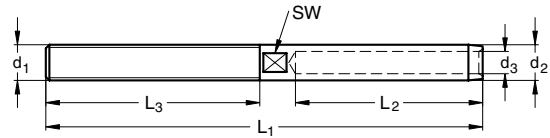
Die Bruchlasten in diesem Katalog beziehen sich auf die jeweils aufgeführten Artikel und werden von den Gewinden, Augen, Gabeln und Gabelbolzen bestimmt.

Der Anwender ist verantwortlich für die Auswahl der richtigen Seile und für die korrekte Verpressung oder Walzung.

The minimum breaking loads given in this catalogue are applicable for the specified item. They are determined by the thread, eye or jaw and pin of the relevant item.

The user is responsible for the correct choice of rope and for correct swaging or pressing.



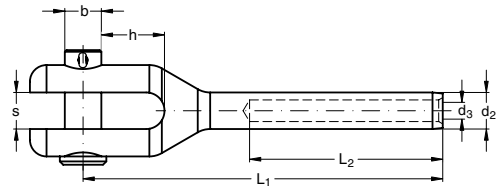


ASS Maxi-Gewindeterminale
mit Rechts- und Linksgewinde

ASS Threaded Terminal, Maxi type
with right and left hand thread

Seil-Ø rope-Ø mm	Gewinde thread d ₁	d ₂ mm	d ₃ mm	L ₁ mm	L ₂ mm	L ₃ mm	SW mm	Bruchlast* min. breaking load* kg	Rechtsgewinde right hand thread Artikel-Nr. stock no.	Linksgewinde left hand thread Artikel-Nr. stock no.
12	M 20	20,0	12,5	249	105	120	17	13.000	371 101 220	371 201 220
14	M 22	25,0	14,8	308	140	140	22	17.000	371 101 422	371 201 422
16	M 22	28,0	17,0	333	160	140	25	17.000	371 101 622	371 201 622
16	M 24	28,0	17,0	363	160	170	25	23.000	371 101 624	371 201 624
19	M 27	34,5	20,0	425	200	180	30	25.500	371 101 927	371 201 927
22	M 30	40,5	23,5	480	230	200	36	31.000	371 102 230	371 202 230
26	M 36	46,0	27,5	550	280	220	41	43.000	371 102 636	371 202 636

* Bitte Bruchlast nicht mit der Tragfähigkeit verwechseln.
* These figures are breaking load limits, not working load limits.

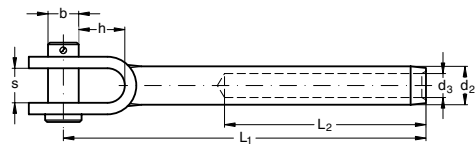


ASS Maxi-Gabelterminal, gefräst

ASS Machined Jaw Terminal, Maxi type

Seil-Ø rope-Ø mm	d ₂ mm	d ₃ mm	L ₁ mm	L ₂ mm	h mm	s mm	b mm	Bruchlast* min. breaking load* kg	Artikel-Nr. stock no.
12	20,0	12,5	197	105	35,5	20	19	13.000	371 021 012
14	25,0	14,8	239	140	38,0	22	22	17.000	371 021 014
16	28,0	17,0	271	160	39,3	25	25,4	24.000	371 021 016
19	34,5	20,0	327	200	41,0	30	28	25.500	371 021 019
22	40,5	23,5	377	230	51,0	35	32	31.000	371 021 022
26	46,0	27,5	434	280	49,5	35	35	43.000	371 021 026

* Bitte Bruchlast nicht mit der Tragfähigkeit verwechseln.
* These figures are breaking load limits, not working load limits.

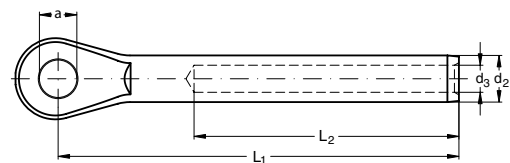


ASS Maxi-Gabelterminal, geschweißt

ASS Welded Jaw Terminal, Maxi type

Seil-Ø rope-Ø mm	d ₂ mm	d ₃ mm	L ₁ mm	L ₂ mm	h mm	s mm	b mm	Bruchlast* min. breaking load* kg	Artikel-Nr. stock no.
12	20	12,5	189	105	41,0	24	19	13.000	371 020 012
14	25	14,8	232	140	46,5	30	22	17.000	371 020 014
16	28	17,0	264	160	49,5	30	25	24.000	371 020 016

* Bitte Bruchlast nicht mit der Tragfähigkeit verwechseln.
* These figures are breaking load limits, not working load limits.



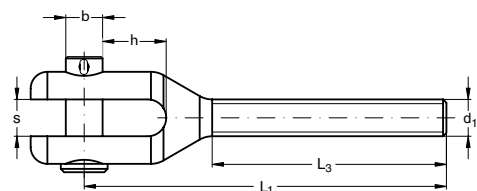
ASS Maxi-Augterminal

ASS Eye Terminal, Maxi type

Seil-Ø rope-Ø mm	d ₂ mm	d ₃ mm	L ₁ mm	L ₂ mm	a mm	s mm	Bruchlast* min. breaking load* kg	Artikel-Nr. stock no.
12	20	12,5	156	105	19,3	15	13.000	371 025 012
14	25	14,8	205	140	23	18	17.000	371 025 014
16	28	17,0	232	160	26	20	24.000	371 025 016
19	34,5	20,0	302	200	28,5	25	27.000	371 025 019
22	40,5	23,5	348	230	33	30	31.000	371 025 022
26	46	27,5	400	280	36	30	43.000	371 025 026

* Bitte Bruchlast nicht mit der Tragfähigkeit verwechseln.

* These figures are breaking load limits, not working load limits.



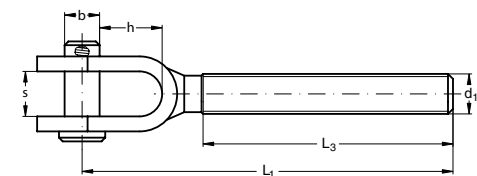
ASS Maxi-Gewindegabel, gefräst
mit Rechts- und Linksgewinde

ASS Machined Threaded Jaw, Maxi type
with right and left hand thread

Nenngröße nominal size	Gewinde thread d ₁	L ₁ mm	L ₃ mm	h mm	s mm	b mm	Bruchlast* min. breaking load* kg	Rechtsgewinde right hand thread Artikel-Nr. stock no.	Linksgewinde left hand thread Artikel-Nr. stock no.
M 20	M 20	219,5	125	35,5	20	19	13.000	371 522 020	371 523 020
M 22	M 22	216	140	38,0	22	22	17.000	371 522 022	371 523 022
M 24	M 24	255	170	39,3	25	25	20.000	371 522 024	371 523 024
M 27	M 27	274	180	41,0	30	28	25.500	371 522 027	371 523 027
M 30	M 30	316	200	51,0	35	32	31.000	371 522 030	371 523 030
M 36	M 36	334	220	49,5	35	35	43.000	371 522 036	371 523 036

* Bitte Bruchlast nicht mit der Tragfähigkeit verwechseln.

* These figures are breaking load limits, not working load limits.



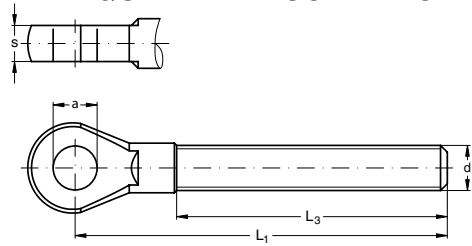
ASS Maxi-Gewindegabel, geschweißt
mit Rechts- und Linksgewinde

ASS Welded Threaded Jaw, Maxi type
with right and left hand thread

Nenngröße nominal size	Gewinde thread d ₁	L ₁ mm	L ₃ mm	h mm	s mm	b mm	Bruchlast* min. breaking load* kg	Rechtsgewinde right hand thread Artikel-Nr. stock no.	Linksgewinde left hand thread Artikel-Nr. stock no.
M 20	M 20	193	120	41,0	24	19,0	13.000	371 520 020	371 521 020
M 22	M 22	224,5	140	46,5	30	22,0	17.000	371 520 022	371 521 022
M 24	M 24	258	170	49,3	30	25,4	20.000	371 520 024	371 521 024

* Bitte Bruchlast nicht mit der Tragfähigkeit verwechseln.

* These figures are breaking load limits, not working load limits.

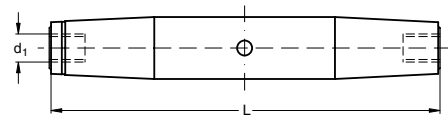


ASS Maxi-Gewindeauge
mit Rechtsgewinde

ASS Threaded Eye, Maxi type
with right hand thread

Nenngröße nominal size	Gewinde thread d ₁	L ₁ mm	L ₃ mm	a mm	s mm	Bruchlast* min. breaking load* kg	Artikel-Nr. stock no.
M 20	M 20	164	120	19,5	15	13.000	371 510 020
M 22	M 22	196,5	140	23,0	18	17.000	371 510 022
M 24	M 24	230	170	25,5	20	20.000	371 510 024
M 27	M 27	247,5	180	28,5	25	25.500	371 510 027
M 30	M 30	274	200	32,5	30	31.000	371 510 030
M 36	M 36	297	220	35,5	30	43.000	371 510 036

* Bitte Bruchlast nicht mit der Tragfähigkeit verwechseln.
* These figures are breaking load limits, not working load limits.



ASS Maxi-Wantenspanner-Mittelstück
Innengewinde aus Bronze

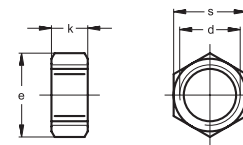
Dadurch wird ein Betätigen langfristig
– auch unter großer Belastung – gewährleistet.



ASS Rigging Screw - body, Maxi type
Internal thread made of bronze
This guarantees longterm use,
even under heavy load.

Nenngröße nominal size	Gewinde thread d ₁	L mm	Bruchlast* min. breaking load* kg	Artikel-Nr. stock no.
M 20	M 20	240	13.000	371 213 020
M 22	M 22	270	17.000	371 213 022
M 24	M 24	325	20.000	371 213 024
M 27	M 27	345	25.500	371 213 027
M 30	M 30	375	31.000	371 213 030
M 36	M 36	410	43.000	371 213 036

* Bitte Bruchlast nicht mit der Tragfähigkeit verwechseln.
* These figures are breaking load limits, not working load limits.



ASS Maxi-Kontermutter
mit Rechts- und Linksgewinde

ASS Lock Nut, Maxi type
with right and left hand thread

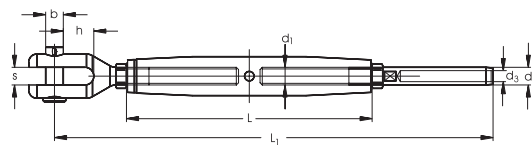
Nenngröße nominal size	Gewinde thread d ₁	e mm	s mm	k mm	Rechtsgewinde right hand thread Artikel-Nr. stock no.	Linksgewinde left hand thread Artikel-Nr. stock no.
M 20	M 20	27,7	24	13,0	371 010 020	371 011 020
M 22	M 22	34,6	30	16,5	371 010 022	371 011 022
M 24	M 24	41,6	36	17,5	371 010 024	371 011 024
M 27	M 27	47,3	41	22,0	371 010 027	371 011 027
M 30	M 30	53,1	46	24,0	371 010 030	371 011 030
M 36	M 36	63,5	55	29,0	371 010 036	371 011 036



ASS Maxi-Wantenspanner

mit Gabel (gefräst) und Terminal

Innengewinde aus Bronze



ASS Rigging Screw, Maxi type

with jaw (machined) and terminal

Internal thread made of bronze

Seil-Ø rope-Ø mm	Gewinde thread d ₁	d ₂ mm	d ₃ mm	h mm	s mm	b mm	L mm	L ₁ mm	Bruchlast* min. breaking load* kg	Artikel-Nr. stock no.
12	M 20	20,0	12,5	35,5	20	19	240	489,5	13.000	371 241 220
14	M 22	25,0	14,8	38	22	22	270	547	17.000	371 241 422
16	M 22	28,0	17,0	38	22	22	270	572	17.000	371 241 622
16	M 24	28,0	17,0	39,5	25	25	325	638	20.000	371 241 624
19	M 27	34,5	20,0	41	30	28	345	728	25.500	371 241 927
22	M 30	40,5	23,5	51	35	32	375	819	31.000	371 242 230
26	M 36	46,0	27,5	49,5	35	35	410	906	43.000	371 242 636

* Bitte Bruchlast nicht mit der Tragfähigkeit verwechseln.

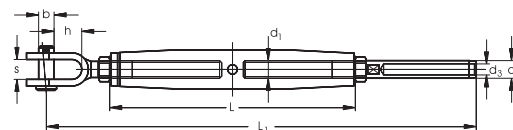
* These figures are breaking load limits, not working load limits.



ASS Maxi-Wantenspanner

mit Gabel (geschweißt) und Terminal

Innengewinde aus Bronze



ASS Rigging Screw, Maxi type

with jaw (welded) and terminal

Internal thread made of bronze

Seil-Ø rope-Ø mm	Gewinde thread d ₁	d ₂ mm	d ₃ mm	h mm	s mm	b mm	L mm	L ₁ mm	Bruchlast* min. breaking load* kg	Artikel-Nr. stock no.
12	M 20	20	12,5	41,0	24	19	240	466	13.000	371 251 220
14	M 22	25	14,8	46,5	30	22	270	555,5	17.000	371 251 422
16	M 22	28	17,0	46,5	30	22	270	580,5	17.000	371 251 622
16	M 24	28	17,0	49,3	30	25,4	325	641	20.000	371 251 624

* Bitte Bruchlast nicht mit der Tragfähigkeit verwechseln.

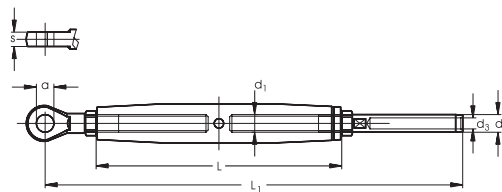
* These figures are breaking load limits, not working load limits.



ASS Maxi-Wantenspanner

mit Auge und Terminal

Innengewinde aus Bronze



ASS Rigging Screw, Maxi type

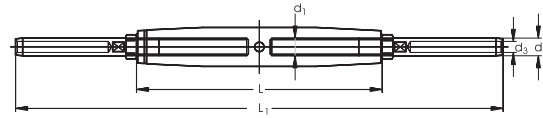
with eye and terminal

Internal thread made of bronze

Seil-Ø rope-Ø mm	Gewinde thread d ₁	d ₂ mm	d ₃ mm	a mm	s mm	L mm	L ₁ mm	Bruchlast* min. breaking load* kg	Artikel-Nr. stock no.
12	M 20	20,0	12,5	19,5	15	240	439	13.000	371 271 220
14	M 22	25,0	14,8	23	18	270	527,5	17.000	371 271 422
16	M 22	28,0	17,0	23	18	270	552,5	17.000	371 271 622
16	M 24	28,0	17,0	25,5	20	325	613	20.000	371 271 624
19	M 27	34,5	20,0	28,5	25	345	701,5	25.500	371 271 927
22	M 30	40,5	23,5	32,5	30	375	777	31.000	371 272 230
26	M 36	46,0	27,5	35,5	30	410	869	43.000	371 272 636

* Bitte Bruchlast nicht mit der Tragfähigkeit verwechseln.

* These figures are breaking load limits, not working load limits.



ASS Maxi-Wantenspanner
mit zwei Terminals

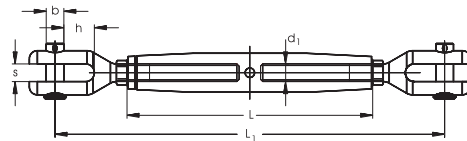
Innengewinde aus Bronze

ASS Rigging Screw, Maxi type
with terminal and terminal

Internal thread made of bronze

Seil-Ø rope-Ø mm	Gewinde thread d ₁	d ₂ mm	d ₃ mm	L mm	L ₁ mm	Bruchlast* min. breaking load* kg	Artikel-Nr. stock no.
12	M 20	20,0	12,5	240	524	13.000	371 261 220
14	M 22	25,0	14,8	270	639	17.000	371 261 422
16	M 22	28,0	17,0	270	689	17.000	371 261 622
16	M 24	28,0	17,0	325	746	20.000	371 261 624
19	M 27	34,5	20,0	345	879	25.500	371 261 927
22	M 30	40,5	23,5	375	983	31.000	371 262 230
26	M 36	46,0	27,5	410	1122	43.000	371 262 636

* Bitte Bruchlast nicht mit der Tragfähigkeit verwechseln.
* These figures are breaking load limits, not working load limits.



ASS Maxi-Wantenspanner
mit zwei Gabeln (gefräst)

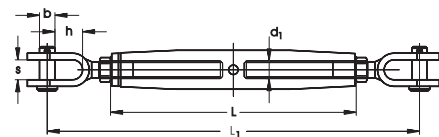
Innengewinde aus Bronze

ASS Rigging Screw, Maxi type
with jaw and jaw (machined)

Internal thread made of bronze

Nenngröße nominal size	Gewinde thread d ₁	h mm	s mm	b mm	L mm	L ₁ mm	Bruchlast* min. breaking load* kg	Artikel-Nr. stock no.
M 20	M 20	35,5	20	19	240	455	13.000	371 220 020
M 22	M 22	38	22	22	270	455	17.000	371 220 022
M 24	M 24	39,5	25	25	325	530	20.000	371 220 024
M 27	M 27	41	30	28	345	577	25.500	371 220 027
M 30	M 30	51	35	32	375	665	31.000	371 220 030
M 36	M 36	49,5	35	35	410	690	43.000	371 220 036

* Bitte Bruchlast nicht mit der Tragfähigkeit verwechseln.
* These figures are breaking load limits, not working load limits.



ASS Maxi-Wantenspanner
mit zwei Gabeln (geschweißt)

Innengewinde aus Bronze

ASS Rigging Screw, Maxi type
with jaw and jaw (welded)

Internal thread made of bronze

Nenngröße nominal size	Gewinde thread d ₁	h mm	s mm	b mm	L mm	L ₁ mm	Bruchlast* min. breaking load* kg	Artikel-Nr. stock no.
M 20	M 20	41	24	19	240	408	13.000	371 230 020
M 22	M 22	46,5	30	22	270	472	17.000	371 230 022
M 24	M 24	49,3	30	25,4	325	536	20.000	371 230 024

* Bitte Bruchlast nicht mit der Tragfähigkeit verwechseln.
* These figures are breaking load limits, not working load limits.

DRAHTSEILZUBEHÖR

WIRE ROPE ACCESSORIES

SIKA KETTENSYSTEM

SIKA CHAIN SYSTEM

ASS® ARCHITEKTUR SEIL SYSTEM

ASS® STAINLESS STEEL SYSTEM FOR ARCHITECTURAL USE

ASS® MAXI

GELÄNDERAUSFACHUNG MIT DRAHTSEILEN AUS EDELSTAHL

EINE CHANCE FÜR GRÜN

RANKHILFEN AUS EDELSTAHL

Bitte fordern Sie unsere ausführlichen Unterlagen an:

Please ask for our technical catalogues:



Hubert Waltermann GmbH & Co.

Eisenwarenfabrik & Gesenkschmiede

Rötloh 4 · D-58802 Balve-Garbeck · Postfach 1453 · D-58798 Balve

Telefon +49-23 75-91 82-0 · Telefax +49-23 75-91 82-99

Internet: www.waltermann.de · e-mail: info@waltermann.de